

Doc Penfro

gan Angharad Williams CBHC

Mae Doc Penfro yn sefydliad ar wahân i dref Penfro ei hun.

Fedrwch chi ddyfalu oddi wrth enw Doc Penfro beth sydd yno?

Datblygodd y dref o gwmpas y diwydiant adeiladu llongau a'r ganolfan filwrol oedd yn amddiffyn yr iard longau. Adeiladwyd y rhan fwyaf o'r dref yn ystod y bedwaredd ganrif ar bymtheg, felly mae Doc Penfro gryn dipyn yn ieuengach na thref Penfro.

Astudiwch y map a'r awyrlun ar y dde ac fe welwch fod patrwm strydoedd Doc Penfro yn drefnus iawn gyda llawer ar ongl o 90° i'w gilydd.

Mae hyn yn awgrymu fod y dref wedi ei chynllunio a'i hadeiladu ar yr un pryd yn hytrach na'i bod wedi datblygu fesul tipyn dros amser maith.



© Y Goron. Cedwir pob hawl. CBHC.
Rhif trwydded: 100017916, 2005.

Cynlluniwyd Doc Penfro ar gyfer garsiwn y llynges ac roedd y strydoedd syth yn hwyluso symud dynion a gynnu ar draws y dref.

Yn gynnar yn y bedwaredd ganrif ar bymtheg roedd angen llongau rhyfel newydd ar y Llynges Frenhinol a phenderfynwyd sefydlu iard longau mewn lle bach o'r enw Pater, lle mae Doc Penfro heddiw. Dechreuodd y gwaith o adeiladu'r iard ym 1814 gyda baracs i'r milwyr oedd yn gwarchod yr iard longau a'r aber i lawr at y môr.



© Y Goron. Cedwir pob hawl. CBHC.
Doc Penfro yn 2001



Fedrwch chi weld yr iard longau yn rhan uchaf y llun ar y chwith?

Mae baracs y fyddin yn rhan isaf y llun.

Adeiladwyd mwy na 250 o longau yn Noc Penfro ar gyfer y Llynges Frenhinol rhwng 1814 a 1926.

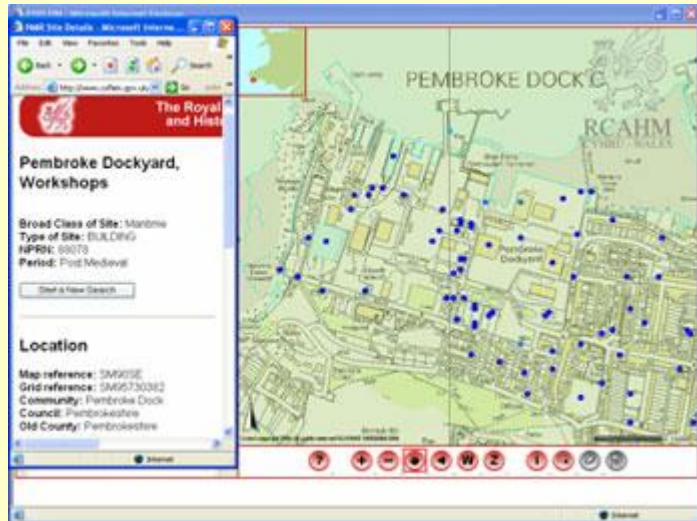
©Hawlfraint y Goron: CBHC

Dyma luniau o iard longau y Llynges Frenhinol.



©Hawlfraint y Goron: CBHC

Medrwcwch gael mwy o wybodaeth am wahanol adeiladau'r iard longau trwy chwilio gwefan Coflein www.coflein.gov.uk



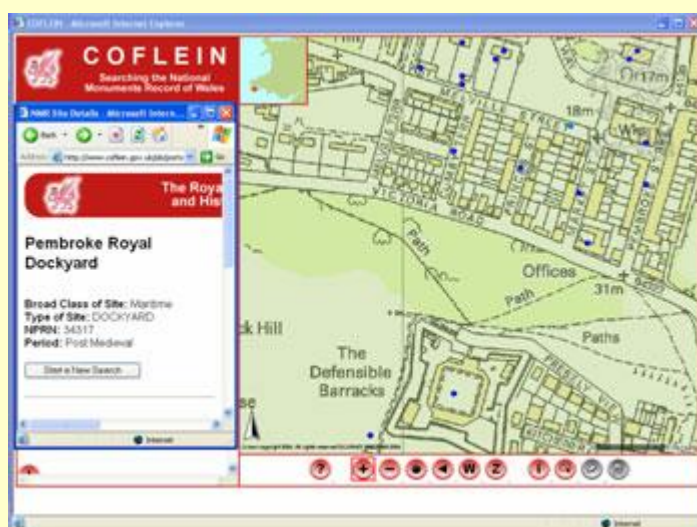
© Y Goron. Cedwir pob hawl. CBHC. Rhif trwydded: 100017916, 2005

Yn gynnar yn y bedwaredd ganrif ar bymtheg codwyd tai ar gyfer gweithwyr yr iard longau ac fel y tyfodd y gymdeithas codwyd adeiladau eraill.

Fedrwch chi feddwl pa adeiladau ychwanegol y byddai eu hangen ar dref ar ei phrifiant? Ble fyddai'r gweithwyr a'u teuluoedd yn mynd i brynu bwyd, i hamddena neu i gymdeithasu?

Cafodd y Frenhines Fictoria ei choroni tra'r oedd y dref yn cael ei hadeiladu (1837.)

Fedrwch chi weld unrhyw dystiolaeth o hynny ar y map isod?



© Y Goron. Cedwir pob hawl. CBHC. Rhif trwydded: 100017916, 2005

Dyma ddau hen gerdyn post yn dangos dwy o strydoedd Doc Penfro rhywbryd rhwng diwedd yr 1890au a chanol y 1900au.



Heol Fictoria, Doc Penfro



Stryd Penfro, Doc Penfro.
Marc post: Rhagfyr 23 1905

©Hawlfraint y Goron. O gasgliadau CHCC: Casgliad Thomas Loyd

Caeodd yr Iard Longau Frenhinol ym 1926.

Fedwch chi ddyfalu pa effaith gafodd hyn ar y dref?

Rhwng 1930 a 1957 roedd Doc Penfro yn gartref i un o orsafoedd yr Awyrlu Brenhinol. Yn ystod yr Ail Ryfel Byd roedd rhaid amddiffyn y glannau a daeth y lle yn ganolfan bwysig i'r awyrennau môr (flying boats.)



©Hawlfraint y Goron: Y Weinyddiaeth
Amddiffyn

Cymerwyd y llun ar y chwith gan yr Awyrlu ar yr wythfed o Orffennaf 1946.

Fedwch chi weld rhai o'r awyrennau môr enwog Sunderland yn rhan uchaf y llun?

Ar ôl y rhyfel parhaodd yr iard longau i wasanaethu cwmnïau adeiladu

llogau preifat a symudodd diwydiannau newydd fel olew i mewn i'r ardal.

Ym 1979 sefydlwyd porthladd Fferi Iwerddon yn Noc Penfro. Mae'r lluniau isod yn dangos y porthladd hwnnw yn 2003.



©Hawlfraint y Goron: CBHC

**Beth ydy hanes eich tref leol chi?
Ydy hi'n hen dref ganoloesol fel Penfro neu'n dref ddiweddarach fel
Doc Penfro, wedi ei hadeiladu o gwmpas diwydiant penodol?**

Defnyddiwch Coflein i gael mwy o wybodaeth am adeiladau a safleoedd diddorol yn Noc Penfro www.coflein.gov.uk

I gael mwy o wybodaeth hanesyddol am y dref ewch i wefan <http://www.pembrokedock.org/history.htm>

I weld lluniau ac awyrluniau o drefi eraill yng Nghymru cysylltwch â Chofnod Henebion Cenedlaethol Cymru neu www.chcc.gov.uk/addysg

Gweler hefyd Gwaith Maes
[Hanes Tref Penfro](#) (Angharad Williams)
[Awyrluniau Porthmadog a Doc Penfro](#)